

PICHLER-KRUTZLER

Weingut

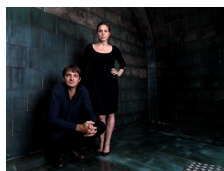


2012 Gr.Veltliner Fass 43 - Pichler-Krutzler *PWB-AT*

EB94

Der Grüner Veltliner kommt aus den Lagen Kellerberg, Wunderburg und Supperin. Die Moste vergären in 600l Fässern aus österreichischer Eiche und bleiben 20-24 Monate auf der Hefe. Dieser Wein ohne Filtration abgefüllt.

In der Nase massiv nach Hefezopf, Bienenwaben, Tabak, eine Spur Karamell, am Gaumen eine sehr dichte Textur, fester Schmelz, leicht nussiger Einschlag, auch blättrige Nuancen, vielschichtig, etwas Gerbstoff mit sehr feiner Säure, zarte Mineralik, druckvoll im Abgang



Pichler-Krutzler

2006 gründeten Elisabeth Pichler-Krutzler, Tochter des Wachauer Winzerstars F.X. Pichler, und Erich Krutzler, Spross des burgenländischen Traditionsweinguts, ein kleines, aber feines Weingut in Dürnstein. Grüner Veltliner und Riesling werden aus dem Traubenmaterial der Lagen Loibner Klostersatz, Dürnsteiner Supperin und Wunderburg gewonnen, Zugeständnisse sind dabei nicht der Fall der beiden Nachwuchswinzer: Ihre Weine sind pur, unverfälscht und ebenso ernst zu nehmen wie das kleine Weingut selbst.

ÖSTERREICH

Wachau

Das Weinbaugebiet Wachau erstreckt sich durch das enge Donautal zwischen Melk und Krems, wobei die Landschaft genauso so einzigartig ist, wie die Weine, die dort entstehen. Auf einer Rebfläche von rund 1.400 Hektar gedeihen nicht nur die Hauptrebsorten Grüner Veltliner und Riesling in außergewöhnlichen Qualitäten, auch Neuburger, Muskateller oder Sauvignon Blanc garantieren berauschende Geschmackserlebnisse. Um die Identität sowie die Naturbelassenheit der Wachauer Weine zum Ausdruck zu bringen, hat man sich entschlossen die Weine in drei Weinkategorien zu unterteilen. Die 1983 gegründete Vereinigung VINEA WACHAU schuf die Kategorien "Steinfeder" (1984), "Federspiel" und "Smaragd" (beide 1986) zur Klassifizierung der Wachauer Weine mit Rücksichtnahme auf die einzigartigen klimatischen und geologischen Bedingungen.

- "Steinfeder" charakterisiert leichte, duftige Weine.

- "Federspiel" weisen eine charmante Fruchtigkeit sowie einen kraftvollen Charakter auf.

- „Smaragd“ -Weine haben enormes Lagerpotenzial und zeichnen sich durch ihre Kraft aus.

Diese drei Kategorien dürfen nur von Mitgliedern der VINEA WACHAU geführt werden und sind markenrechtlich geschützt.